

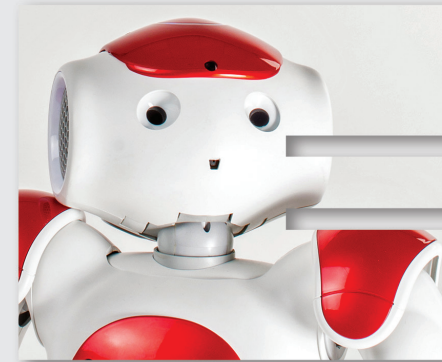
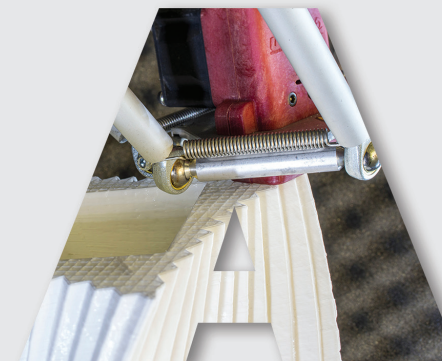
THINK. DESIGN. MAKE.

1° anno	ORE
ASSE LINGUISTICA	247
Lingua Italiana	102
Inglese	85
Tedesco	60
ASSE MATEMATICO SCIENTIFICO	221
Matematica	102
Scienze integrate	119
Scienze applicate	
ASSE STORICO GIURIDICO ECONOMICO	135
Studio storico-economici e sociali: storia e storia dell'arte	135
ASSE TECNICO-PROFESSIONALE	366
Tecniche, tecnologie e processi operativi	152
Design e modellazione digitale	214
Educazione Fisica	64
IRC	33
TOTALE	1.066

2° anno	ORE
ASSE LINGUISTICA	238
Lingua Italiana	102
Inglese	102
Tedesco	34
ASSE MATEMATICO	102
Matematica	102
ASSE SCIENTIFICO TECNOLOGICO	204
Scienze	68
Scienze applicate	68
Informatica	68
ASSE STORICO SOCIALE	102
Studi storico-economici e sociali	34
Storia dell'arte e del design	68
ASSE TECNICO-PROFESSIONALE	356
Design e modellazione digitale	204
Tecniche e tecnologie di prototipazione digitale	152
Educazione Fisica	34
IRC	30
TOTALE	1.066

3° anno	ORE
ASSE LINGUISTICA	210
Comunicazione	60
LC1	90
LC2	60
ASSE MATEMATICO SCIENTIFICO TECNOLOGICO	210
Calcolo professionale e informatica applicata	120
Scienze applicate	90
AREA STORICO SOCIO ECONOMICO	60
Sistemi organizzativi e lavoro	60
ASSE TECNICO-PROFESSIONALE	406
Design e modellazione digitale	210
Tecniche e tecnologie di prototipazione e fabbricazione digitale	180
Sicurezza	16
STAGE	120
Educazione Fisica	30
IRC	30
TOTALE	1.066

4° anno	ORE
ASSE LINGUISTICA	208
Comunicazione	52
LC ₁	104
LC ₂	52
ASSE MATEMATICO SCIENTIFICO TECNOLOGICO	206
Calcolo professionale e informatica applicata	130
Scienze applicate	76
AREA STORICO SOCIALE ECONOMICO	60
Gestione e organizzazione del lavoro	60
ASSE TECNICO-PROFESSIONALE	300
Design e modellazione digitale	130
Tecniche e tecnologie di prototipazione e fabbricazione digitale	104
Verifica e collaudo	52
Primo soccorso	14
TIROCINIO	240
Educazione Fisica	26
IRC	26
TOTALE	1.066



DESIGN THINKING



Emphasise

Conduct research to develop an understanding of your user

Define

Combine all your research and observe where your user's problem exists



Design

Generate a range of smart, creative ideas

Prototype

Build real, tactile representations for a range of your ideas



Test

Return to your users for feedback

Solution

Put the vision into effect



++
MANUFACTURING
DESIGNER

made.tn.it

info@made.tn.it

0464 486512



PROVINCIA
AUTONOMA
DI TRENTO

Il Manufacturing Designer è un progettista, un tecnico, un designer.

Sa creare e prototipare oggetti innovativi, conosce le tecnologie, ha autonomia e abilità nel problem solving, nell'ideazione e nelle tecniche di modellazione di manufatti belli e con un'anima digitale, indirizzati ai più diversi settori produttivi.

Punto di incontro tra l'artigianato tradizionale e il mondo dei Makers: high tech, web, visione internazionale, artigiano digitale, giovane e sempre connesso.

Trova impiego in una molteplicità di settori; potrà lavorare a fianco di uno **stilista**, affiancare un **maestro artigiano**, oppure progettare un **nuovo prodotto** in una **grande azienda** o ancora diventare **libero professionista**.

Tutte le attività produttive e manifatturiere ricercano profili che sappiano utilizzare le più **moderne tecniche di progettazione**, customizzazione, testing, controllo, valutazione e organizzazione del lavoro.

In generale, il Manufacturing Designer opera in tutti i settori della tradizione del **Made in Italy** che guardano alla **qualità estetica** e all'**innovazione tecnica**.

Con il **Diploma di Tecnico della modellazione e della fabbricazione digitale** si accede al V anno, è possibile proseguire gli studi in **Accademie e Università Politecniche** e del **Design**.